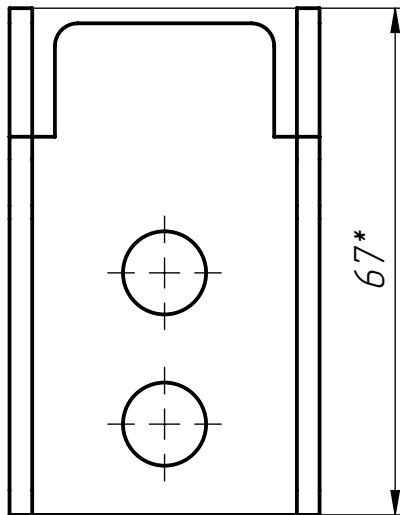
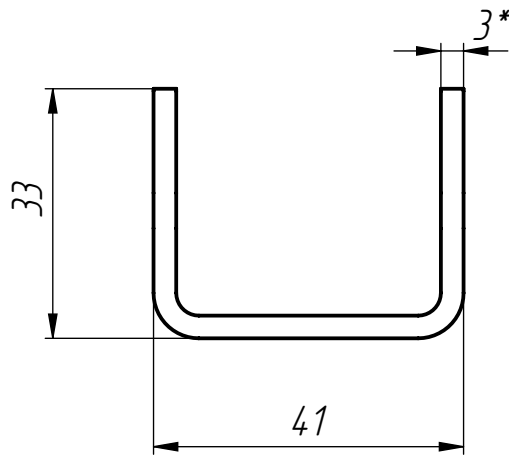


Перв. примен.	Справ. №
---------------	----------

Инв. № подл.	Подп. и дата	Взам. инв. №	Инв. № дубл.	Подп. и дата

ЖУК.10.01.12

√ Ra 12,5(√)



- *Размеры для справок.
- Общие допуски по ГОСТ 30893.1: H14, h14, ± IT14/2.
- Внутренний радиус гибов 3 мм.

					ЖУК.10.01.12									
					Уголок 1				Лит.		Масса	Масштаб		
Изм.	Лист	№ докум.	Подп.	Дата									0.11	1:1
Разраб.														
Пров.														
Т. контр.									Лист 1		Листов 1			
					Сталь 20 ГОСТ 535-2005									
Н. контр.														
Утв.														